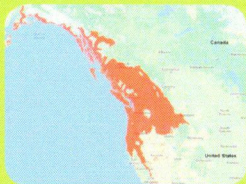
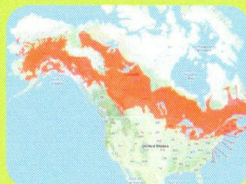


Juodoji tuopa
Populus nigra



Plaukuotavaisė tuopa
Populus trichocarpa

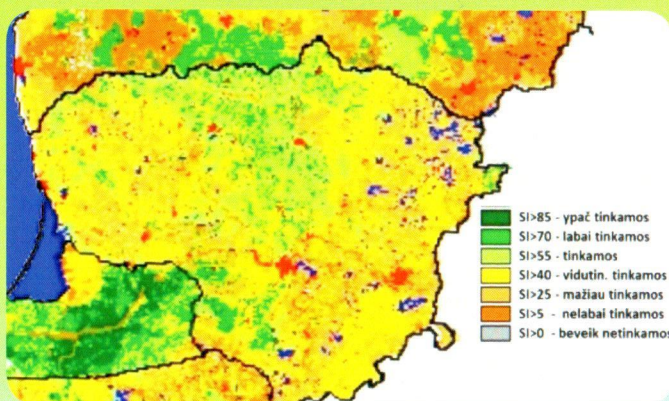


Balžaminė tuopa
Populus balsamifera



Didžioji tuopa
Populus deltoides

Tuopų gamtiniai arealai Europoje ir Šiaurės Amerikoje



Augaviečių tinkamumas hibridinių tuopų plantaciniams želdiniams veisti Lietuvoje

(IIASA 2003)

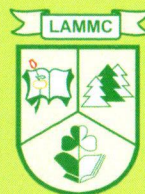
LAMMC Miškų institutas

Liepų g. 1, Girionys, 53101, Kauno r.

Tel. 8 37 547289, 547221, faks. 8 37 547446

genetsk@mi.lt, miskinst@mi.lt

dr. A. Pliūra, dr. V. Suchockas



Lietuvos agrarinių ir miškų mokslų centro MIŠKŲ INSTITUTAS

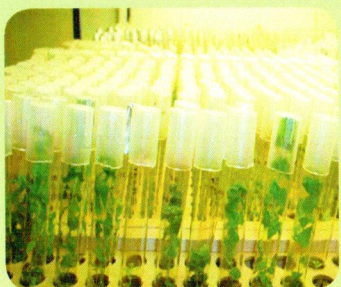


TUOPŲ HIBRIDŲ KLONAI PLANTACINIAMS ŽELDINIAMS

Hibridinės drebulės eksperimentiniai plantaciniai želdiniai Dubravos EMMU

GERIAUSIŲJŲ HIBRIDINĖS DREBULĖS KILONŲ SAVYBĖS

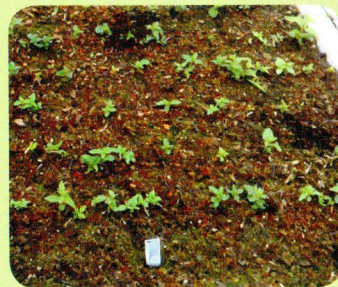
Klono kodas	Hibridas	Aukščio prieaugis cm/m.	Selekcinis pranašumas, %	Išsilaikymas, %	Tiesumas, bal.	Gyvašaknių prigijimas, %
51DhPL010	<i>P. tremuloides</i> x <i>P. tremula</i>	106,2	90,0	100,0	5,0	7,4
51DhPL020	<i>P. tremuloides</i> x <i>P. tremula</i>	91,9	64,4	90,9	5,0	6,8
51DhPL011	<i>P. tremuloides</i> x <i>P. tremula</i>	91,7	64,0	100,0	5,0	13,2
51DhPL019	<i>P. tremula</i> x <i>P. alba</i>	87,8	57,1	76,2	4,9	9,9
51DhPL035	<i>P. tremuloides</i> x <i>P. tremula</i>	80,0	43,1	70,0	4,7	13,0
51DhPL008	<i>P. tremuloides</i> x <i>P. tremula</i>	77,5	38,6	96,7	4,9	10,0
51DhPL013	<i>P. tremuloides</i> x <i>P. tremula</i>	76,1	36,1	70,0	4,9	20,4
51DF1001	<i>P. tremuloides</i> x <i>P. tremula</i>	75,8	35,6	60,0	4,9	7,8
51DhPL030	<i>P. tremula</i> x <i>P. alba</i>	73,3	31,1	88,5	4,9	5,7
51DhPL007	<i>P. tremuloides</i> x <i>P. tremula</i>	69,6	24,5	75,0	4,9	10,4



Dauginami augūnais in vitro

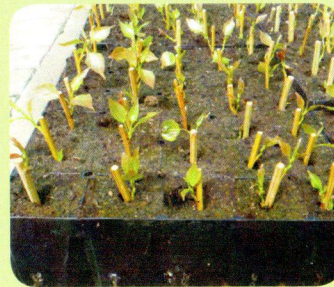


Dauginami šaknų atkarpomis (5-7 cm)



GERIAUSIŲJŲ HIBRIDINĖS TUOPOS KILONŲ SAVYBĖS

Klono kodas	Hibridas	Aukščio prieaugis cm/m.	Selekcinis pranašu- mas, %	Išsilaiky- mas, %	Tiesumas, bal.	Gyvašakių prigijimas, %
UK-FrPeF	<i>P. deltooides</i> x <i>P. nigra</i>	133,3	138,5	100,0	5,0	100
Sv-SFPo-14	<i>P. trichocarpa</i> x	105,5	88,7	95,8	5,0	100
Nyd-Sano	<i>P. deltooides</i> x <i>P. nigra</i>	95,3	70,5	100,0	5,0	100
Sv-SFPo-15	<i>P. trichocarpa</i> x	86,3	54,4	100,0	5,0	23
Sv-SFPo-2	<i>P. maximowiczii</i> x <i>P. trichocarpa</i>	83,6	49,6	100,0	4,9	62
Sv-SFPo-4	<i>P. balsamifera</i> x <i>P. trichocarpa</i>	83,2	48,8	100,0	5,0	92
UK-Androscog	<i>P. maximowiczii</i> x <i>P. trichocarpa</i>	81,7	46,2	100,0	4,9	100
UK-Boelare	<i>P. deltooides</i> x <i>P. trichocarpa</i>	80,7	44,4	100,0	5,0	18
Sv-SFPo-3	<i>P. balsamifera</i> x <i>P. trichocarpa</i>	79,0	41,3	100,0	4,9	10
Sv-SFPo-1	<i>P. balsamifera</i> x <i>P. trichocarpa</i>	70,5	41,3	95,5	5,0	85



Dauginami gyvašakėmis (10-15 cm)



Dauginami šakų atkarpomis